

normcore

**Contemporary office furniture
merging into architecture**

gumpo[®]

gumpo ist ein deutscher Hersteller von Büro- und Objekteinrichtungen. Zusammen mit dem Münchner Designbüro Relvãokellermann haben wir normcore entwickelt. Eine Kollektion mit klarer und eigenständiger Formensprache. Die Möbel fügen sich in ihre Umgebung ein, sie sind lässig, reduziert - und passen einfach in unsere Zeit.

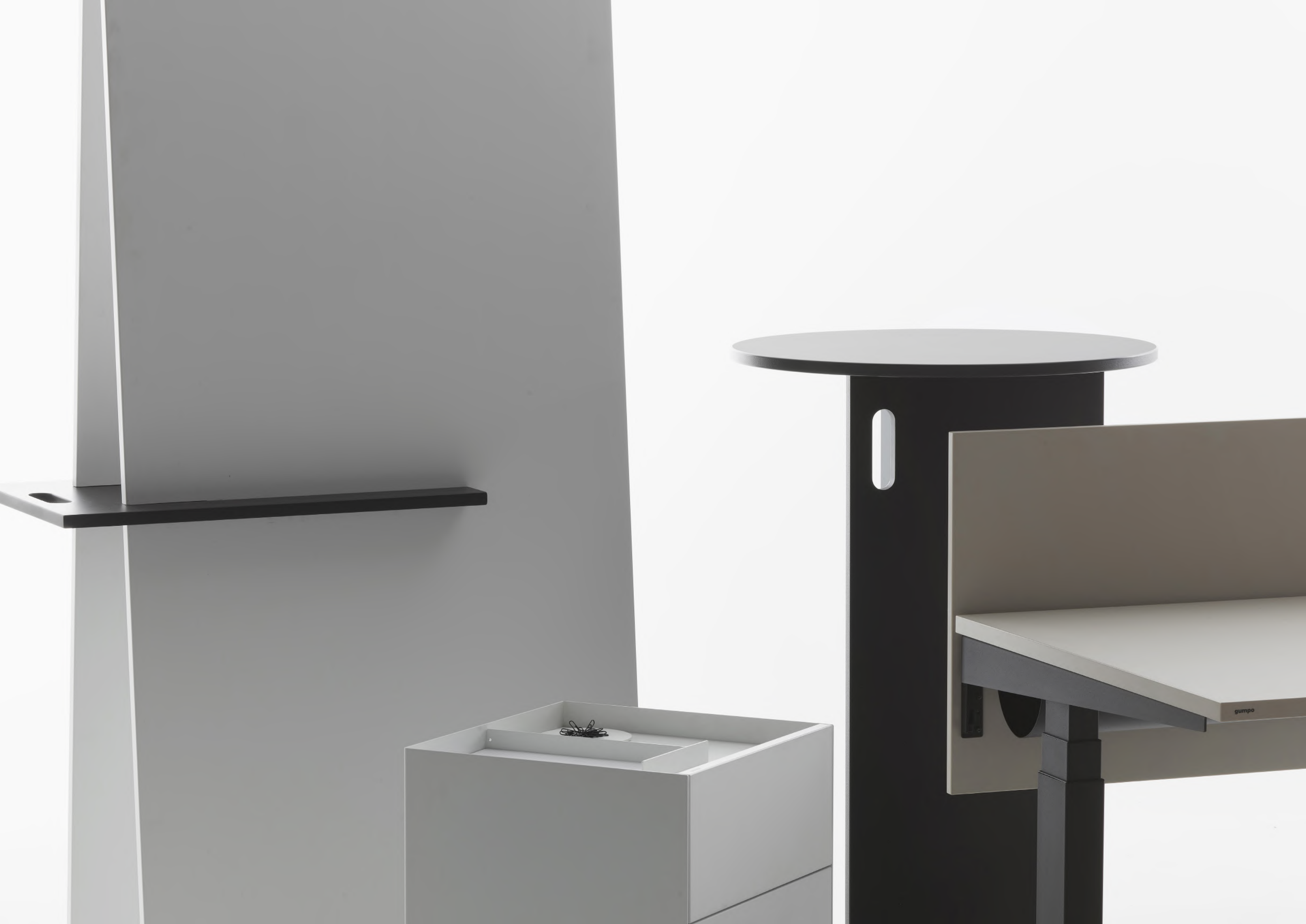
gumpo is a German furniture manufacturer for offices and public buildings. Together with the Munich-based design studio Relvãokellermann, we have created normcore. A distinct furniture collection with clear lines that blends seamlessly into its environment. normcore is laid back, minimalistic, and fits effortlessly in our time.



RELVÃOKELLERMANN

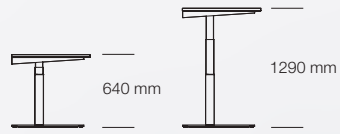
Die Designer Ana Relvão und Gerhardt Kellermann vergleichen ihre Arbeit gerne mit dem Lösen eines Sudoku-Rätsels: Bestehendes wird ständig hinterfragt und wieder und wieder angepasst; Funktion und Gebrauchswert eines Objekts bleiben dabei aber immer maßgebend für ihre Entwürfe. So entstehen verständliche Produkte, die sich dem Anwender auf Anhieb erschließen, Produkte, deren reduzierte Formen eine unaufdringliche Lässigkeit und Eleganz ausstrahlen. Relvãokellermann leben und arbeiten in München. Neben internationalen Unternehmen sind sie auch für kulturelle Institutionen tätig.

The designers Ana Relvão and Gerhardt Kellermann often compare their work with solving a Sudoku puzzle: what is present must continuously be questioned and each time aligned anew; yet the function and the practical value of an object remain fundamental to their designs. The result of this process are self-evident products, which users can easily understand, products, whose reduced forms radiate nonchalance and discreet elegance. Relvãokellermann live and work in Munich. Besides being sought by international companies, they also work for cultural institutions.



steno[®]





Der motorisch höhenverstellbare Arbeitstisch steno besticht durch eine markante Silhouette aus flachem Ausleger, runder Kabelwanne und scheinbar keilförmiger Arbeitsplatte. Schräg zulaufende Seitenteile verdecken Technik und Unterkonstruktion. Kabelwanne, Abschirmwände und Accessoires sind einfach zu befestigen. steno macht Schreibtischarbeit ergonomischer, weil abwechselnd im Sitzen oder Stehen gearbeitet werden kann.

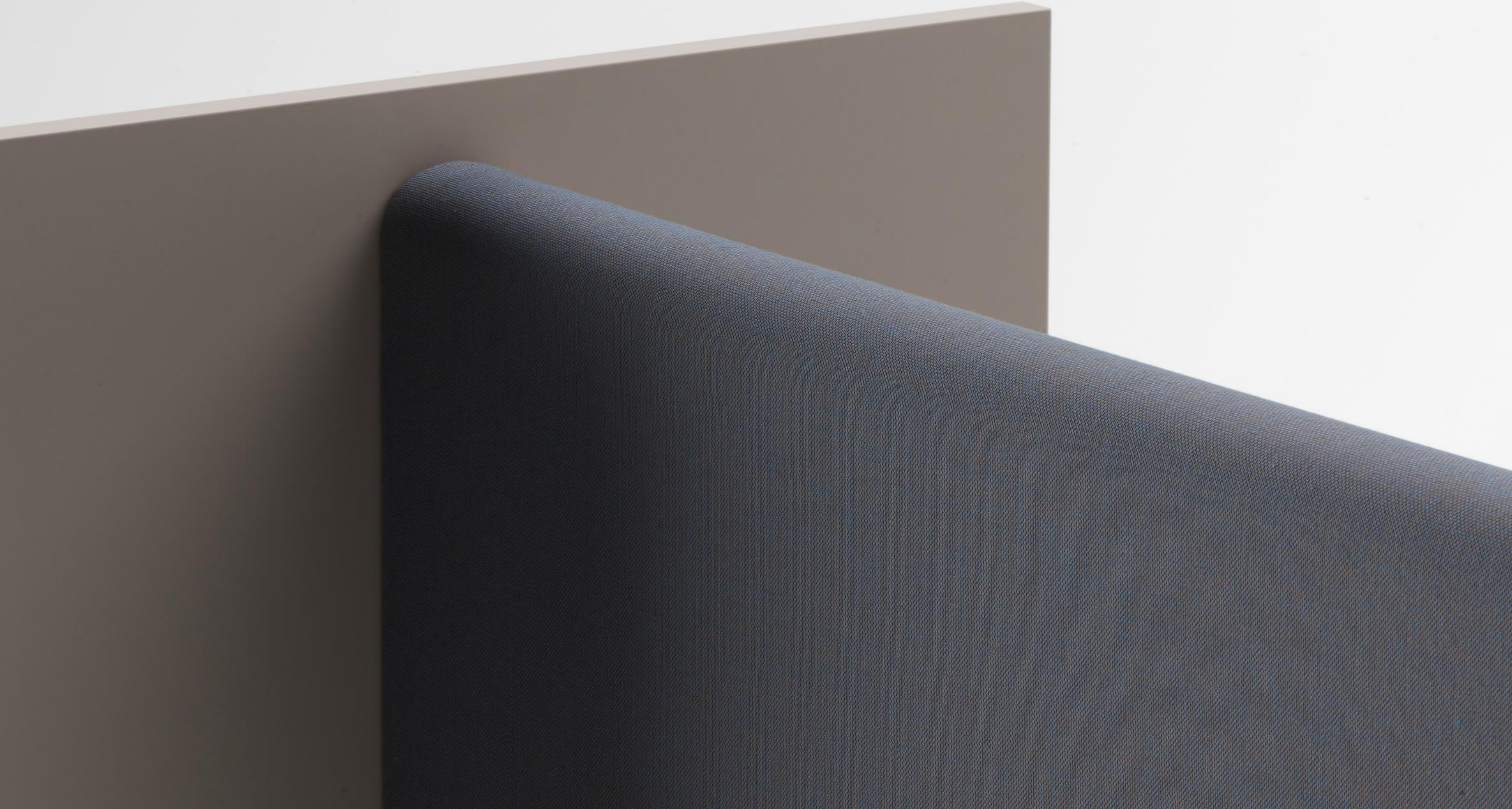
The motorised Sit-to-Stand desk steno impresses with a distinct silhouette made of a flat foot, round cable tray and a seemingly wedge-shaped worktop. Sloping side brackets conceal the technology and substructure. The cable tray, screening walls and accessories are easy to attach. steno makes desk work more ergonomic because you can work in both in sitting and standing position.







backdrop®



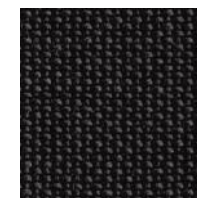
Offene Bürolandschaften sind wunderbar. Doch manchmal muss man konzentriert arbeiten. Hierfür wurde das einfache Trennwandsystem backdrop konzipiert. backdrop schafft privatre Zonen, gibt Sichtschutz und absorbiert Direktschall. Man kann backdrop in Reihe beliebig weiterbauen, sodass auch größere Arbeitsinseln mit vier oder sechs Arbeitsplätzen möglich sind.

Open-plan offices are great. However, sometimes you simply need to concentrate on work. This is why the simple backdrop partitioning system was designed. backdrop creates more private zones, provides privacy shields and absorbs direct sound. You can set up additional backdrop panels in rows to create larger work stations with four or six workplaces.

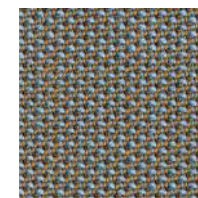




Topia silver (SF301)



Topia anthrazit (SF302)



Topia seashell (SF303)



Topia coral (SF304)



pleto®





pleto ist eine Alternative zu gewöhnlichen Bürocontainern. Seine Hülle aus pulverbeschichtetem Stahl verleiht ihm eine monolithische Erscheinung. Der Oberboden dient als Ablage, die sich mit Accessoires individuell organisieren lässt. Der moderne Trolley bietet Stauraum für Utensilien in Griffhöhe, einige seiner Accessoires machen auch als Solisten auf dem Schreibtisch eine gute Figur.

pleto is an alternative to conventional rolling containers. Its shell made of powder-coated steel lends it a monolithic appearance. The top layer acts as a tray, which can be individually organised with accessories. The modern trolley offers storage for utensils at a convenient height. Some of its accessories also cut a good figure alone on the desk.







Eine magnetische Ronde aus weißem HPL dient als Sammler für metallische Kleinteile. Ihre Unterseite ist mit rutschhemmendem Silikon belegt.

A magnetic disc made of white HPL serves as a collector for small metallic items. Its underside is covered with an anti-slip silicone.



dito[®]

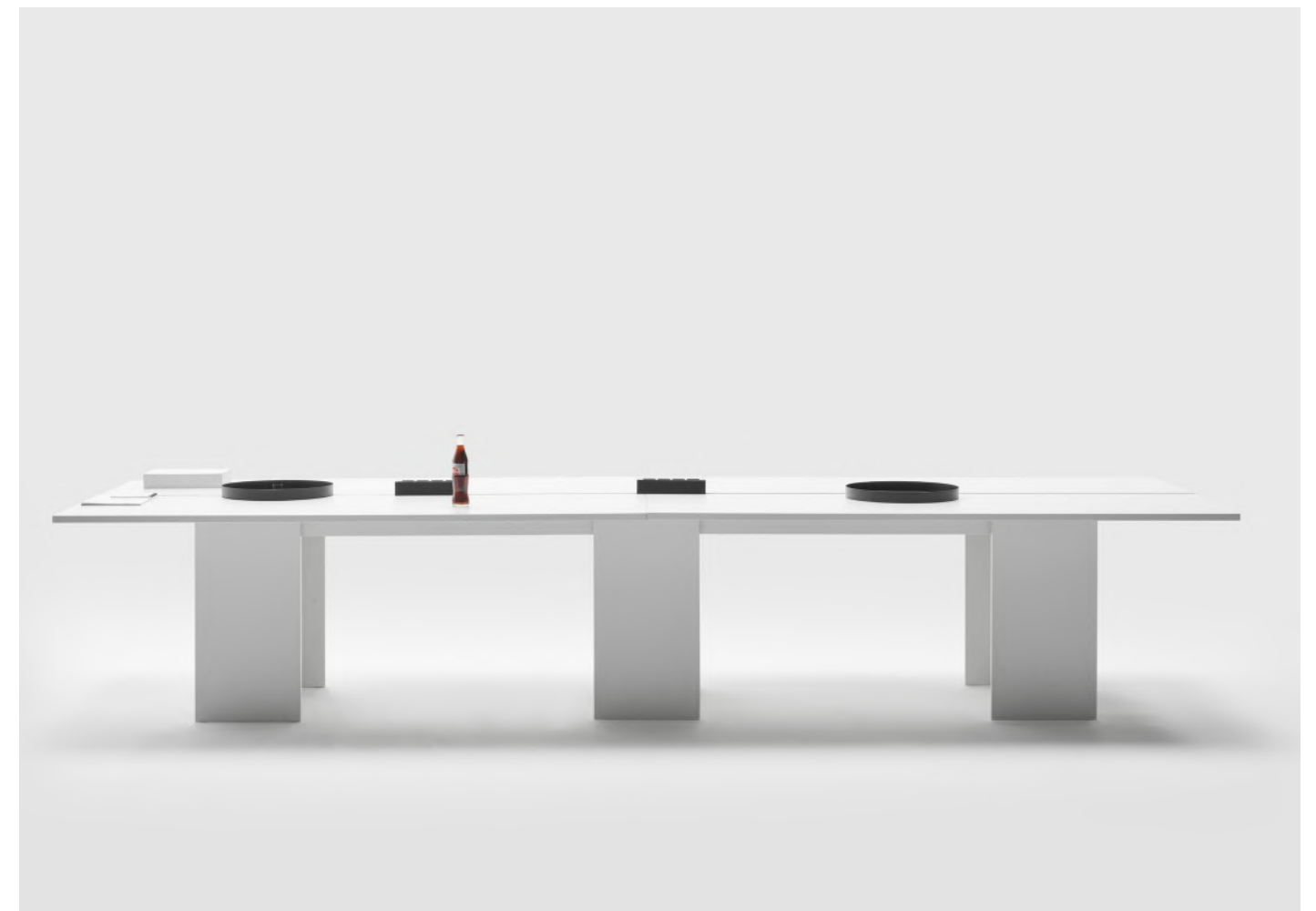


Besprechungen bedeuten heute: Viele tragbare Geräte liegen auf dem Tisch, die Anschlüsse und Kabel benötigen. dito nutzt die Fuge der geteilten Tischplatte als Kabeldurchlass sowie für Anschlussfelder und Accessoires – eine einfache Lösung statt komplizierter Mechanik. Anschlussfelder sind bewusst nicht versteckt oder integriert, sie sind direkt auf dem Tisch und so für alle bequem erreichbar. Restkabel oder Netzteile verschwinden unter dem Tisch in einem Netz.

Conferences today mean: Lots of mobile devices are on the table requiring connections and cables. dito uses the joints of the divided table tops as a cable trough and for connector panels and accessories – a simple solution instead of complicated mechanics. Connector panels are deliberately not concealed or integrated. They are placed directly on the table, making them easily accessible for all. The other cables and mains adapters disappear under the table in a net.







Tischplatten und Böcke sind frei kombinierbar, so lassen sich beliebig breite Tische konfigurieren. dito gibt es in zwei Höhen, 750 und 900 mm.

The table tops and trestles can be combined as desired, meaning you can configure tables as wide as you need. dito is available in two heights – 750 and 900 mm.



saia®

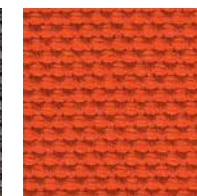




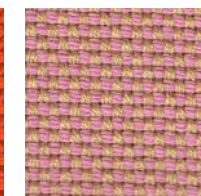
Novum blues (SF321)



Novum plaza (SF322)



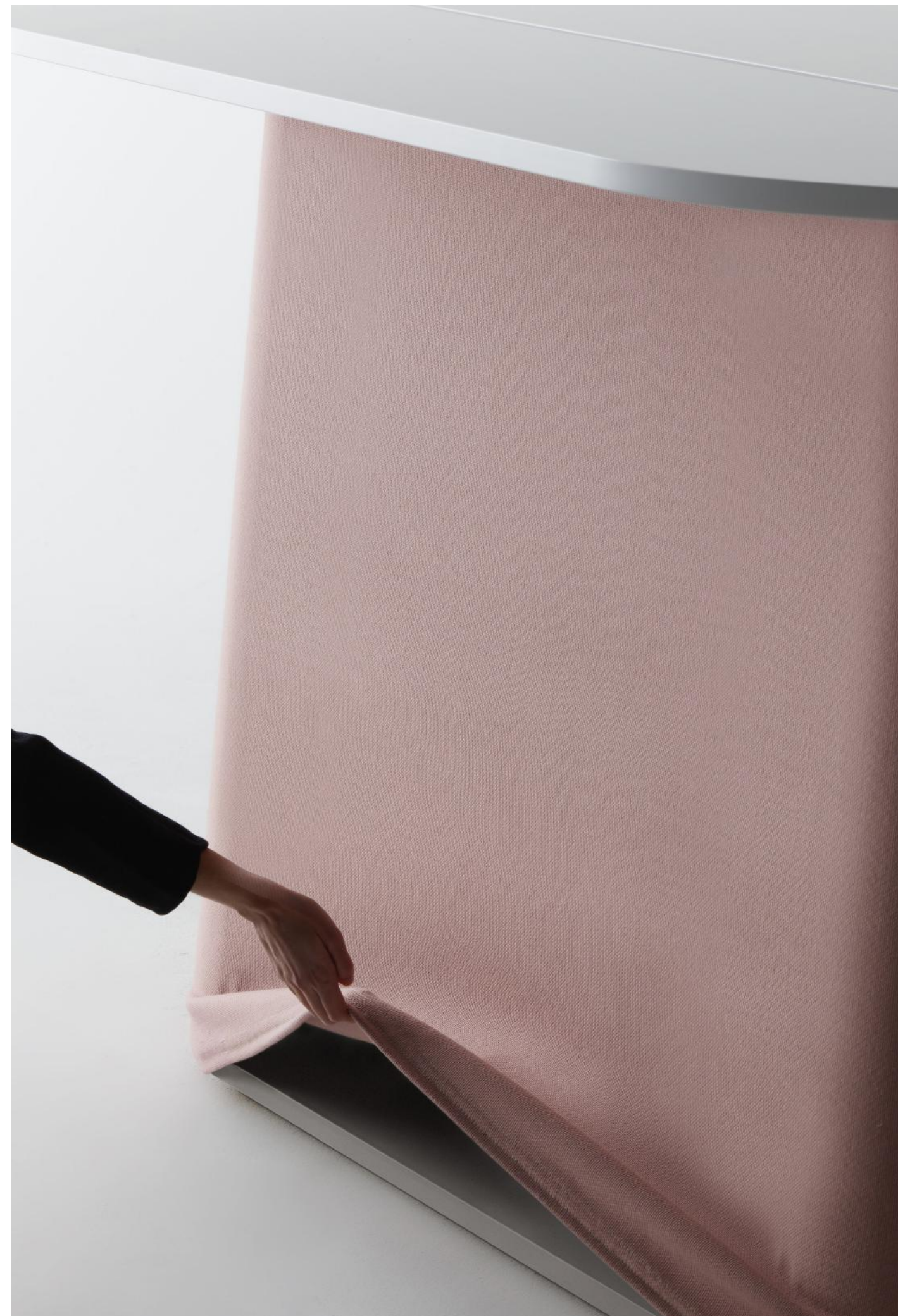
Novum sunset (SF323)



Novum flamingo (SF324)

Besprechungen werden immer öfter im Stehen abgehalten. saia ist ein Stehtisch, der den Anforderungen moderner Besprechungssituationen gerecht wird. Die stoffverkleidete Unterkonstruktion setzt farbige Akzente im Raum. Die Verkleidung ist zudem abnehmbar, sodass Kabel einfach verlegt und Netzteile verstaut werden können. saia nutzt die Fuge der geteilten Tischplatte als Kabeldurchlass sowie für Anschlussfelder und Accessoires.

Meetings are increasingly held in standing position. saia is a high table that satisfies the demands of modern conference situations. The fabric-coated substructure creates a colourful highlight in the room. The cladding can also be removed so that cables can be laid easily and mains adapters can be stored. saia uses the joints of the divided table tops as a cable trough and for connector panels and accessories.



diptic®





Von einem leichten Paravent inspiriert, ist diptic ein wunderbares Möbelstück, an dem ein Bildschirm angebracht werden kann. Es lässt sich frei im Raum aufstellen und schafft dadurch eine Option, wenn an den eigentlichen Wänden nichts mehr befestigt werden darf.

Inspired by a light-weight folding-screen, diptic is a wonderful piece of furniture, at which a screen can be attached. It can be set up anywhere in the room, creating an option for when you cannot fix things to the actual walls.



temp[®]

Wenn es mal schnell gehen soll, wird temp im Handumdrehen mobil: Die Querwand einfach drehen und die Tischplatte einklappen, dann lässt sich der Stehtisch bequem bewegen und platzsparend verstauen. Ein ausgeklügelter Einrastmechanismus sorgt dafür, dass temp sicher steht.

When things have to go quickly, temp can be mobile in the wink of an eye. Simply turn the transverse panel and fold up the table top, then the high table can be easily moved and tucked away to save space. A well thought-out locking mechanism ensures that temp stands firm.







Flipchart





Für schnelles Brainstorming in der Runde ist ein Flipchart oft die beste Lösung. Einfach, aber nicht simpel, bietet der Entwurf von Relvåokellermann genug Raum für Ideen. Er besteht aus drei Platten, deren horizontale als Ablage für Stifte sowie Utensilien dient und zugleich die Konstruktion verkeilt und aussteift. Rollen machen das Flipchart leicht beweglich.

For fast and furious brainstorming, a flipchart is often the best solution. Simple, but not ordinary, Relvåokellermann's design offers enough space for ideas. It consists of three panels, whose horizontal one can be used as a shelf for pens and tools, while bracing and securing the structure. Due to castors, the flipchart can be easily moved.



Wertfachschränke

Lockers



gumpo setzt bei Wertfachschränken auf elektronische Schlösser, die die Schränke mittels RFID-Technik berührungslos sperren und entsperren. Diese Schlösser kommunizieren mit dem Anwender in der Regel über ein akustisches und ein von einer LED erzeugtes Lichtsignal. gumpo hat eine einzigartige und sehr elegante Lösung gefunden, dieses Lichtsignal dezent an die Schrankfront zu leiten. Kein Beschlag oder Schloss stört das klare Erscheinungsbild.

gumpo relies on electronic locks that lock and unlock the cabinets touchless using RFID technology when it comes to lockers. These locks usually communicate with the user via an audible and a light signal generated by LED. gumpo has found a unique and very elegant solution to discreetly direct this light signal to the front of the cabinet. No fitting or lock disturbs the clear appearance.



gumpo[®]

gumpo GmbH & Co. KG
Gobener Weg 27
D-84130 Dingolfing

Tel. +49 (0) 8731 706 000
Fax +49 (0) 8731 706 099
kontakt@gumpo.de
www.gumpo.de